



Restauro

Dr. Emanuele Amodei - Presidente

Istituto  
per l'Arte  
e il Restauro

PALAZZO SPINELLI

La nostra storia  
comincia così



Istituto per l'Arte e il Restauro **Palazzo Spinelli**

**Alluvione a Firenze, 4 novembre 1966, 7:46 a.m.**

**Più di 12 milioni di pezzi di valore artistico e culturale**

**Oltre 60 musei**

**Centinaia di attività artistiche di eccellenza**





**Ponte S. Trinita**

Istituto per l'Arte e il Restauro **Palazzo Spinelli**

**Alluvione a Firenze, 4 novembre 1966**

**Il livello dell'acqua raggiunge i 5 metri di altezza**

**250.000.000 m<sup>3</sup> d'acqua e 600.000 m<sup>3</sup> di fango**

**Tutto il mondo è in apprensione per i tesori che Firenze custodisce**





**Il Battistero**

Istituto per l'Arte e il Restauro **Palazzo Spinelli**

**Alluvione a Firenze, 4 novembre 1966**

**La Porta del Paradiso del Battistero di Firenze fu spalancata dalle acque e dalle ante sbattute violentemente si staccarono quasi tutte le formelle del Ghiberti**





**Il chiostro di Santa Croce**

Istituto per l'Arte e il Restauro **Palazzo Spinelli**

**Alluvione a Firenze, 4 novembre 1966**

**Con una rincorsa frenetica si cerca di mettere al riparo il salvabile, nel terrore di perdere per sempre opere preziosissime troppo pesanti o ingombranti per essere tempestivamente messe in salvo**





**Via Tornabuoni**

Istituto per l'Arte e il Restauro **Palazzo Spinelli**

**Alluvione a Firenze, 4 novembre 1966**

**Oltre 12 milioni di pezzi di valore artistico e culturale**

**Intere collezioni e opere a rischio distruzione**

**Firenze città - museo**





**Piazza Signoria**

Istituto per l'Arte e il Restauro **Palazzo Spinelli**

**Alluvione a Firenze, 4 novembre 1966**

**Santa Croce, Ponte Vecchio, Piazza della Signoria,  
Biblioteca Nazionale, Uffizi già allagate e a rischio  
devastazione**

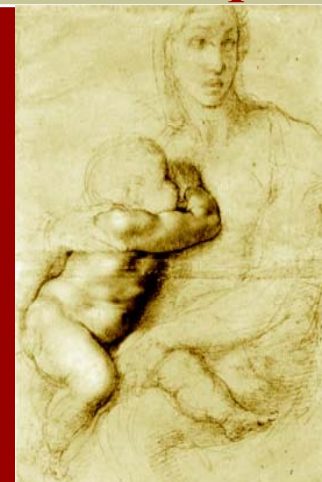




Istituto per l'Arte e il Restauro **Palazzo Spinelli**

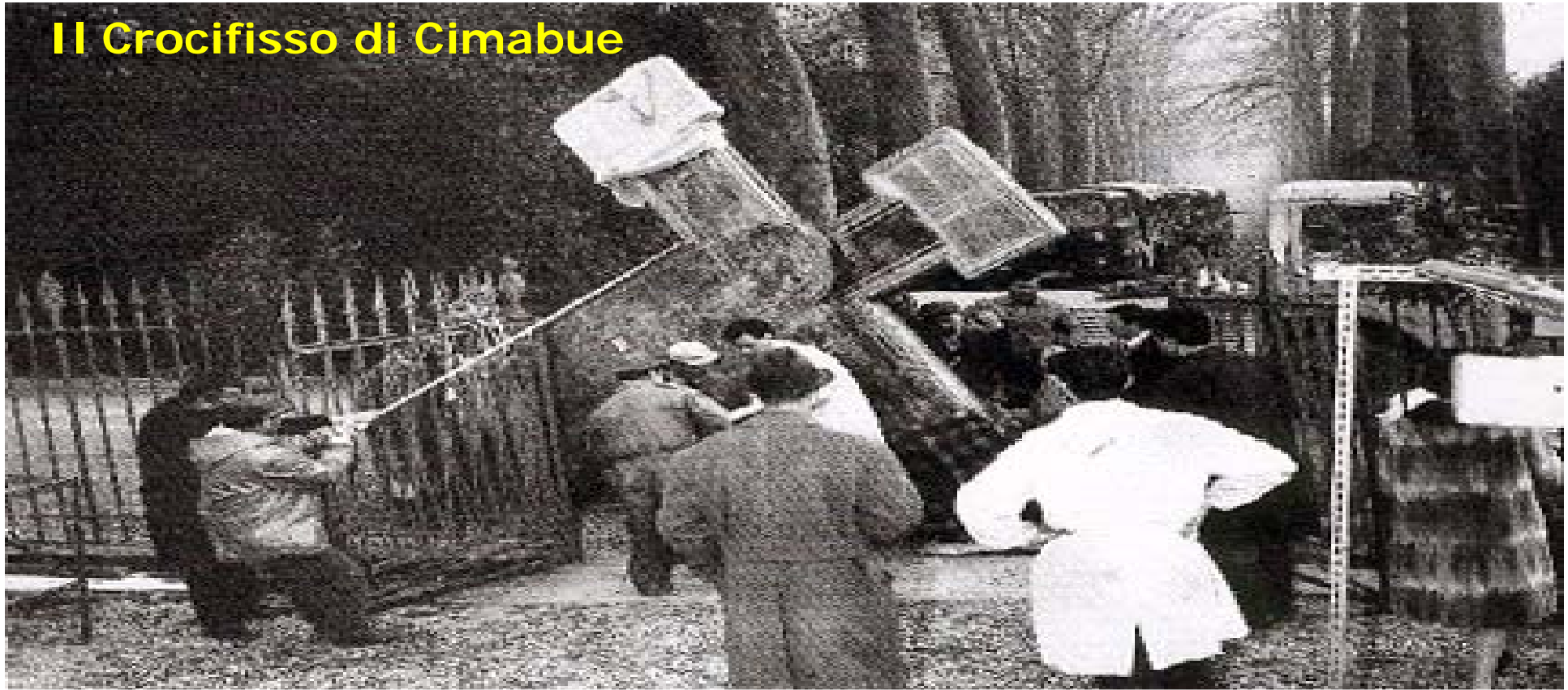
**Alluvione a Firenze, 4 novembre 1966**

**Migliaia di volumi, tra cui preziosi manoscritti o rare opere a stampa furono ricoperti di fango nei magazzini della Biblioteca Nazionale**





## Il Crocifisso di Cimabue



Istituto per l'Arte e il Restauro **Palazzo Spinelli**

**Alluvione a Firenze, 4 novembre 1966**

**Una delle più importanti opere pittoriche di tutti i tempi, il Crocifisso di Cimabue, simbolo della tragedia, conservato nella Basilica di Santa Croce, nonostante un commovente restauro deve considerarsi perduto all'80%**





**Gli Angeli del fango**

## Istituto per l'Arte e il Restauro **Palazzo Spinelli**

### **Alluvione a Firenze, 4 novembre 1966**

**La solidarietà dei volontari, che cominciano a mobilitarsi da ogni parte, svolge quindi un ruolo decisivo nella frenetica opera di soccorso che, in una lotta contro il tempo, deve riuscire a risollevare una città prostrata dal disastro.**





# **FIRENZE CAPITALE DEL RESTAURO**

Istituto per l'Arte e il Restauro *Palazzo Spinelli*

## **FIRENZE CAPITALE DEL RESTAURO**

**Ciò che avvenne a Firenze dopo l'alluvione fu qualcosa di epocale: divenne una rara occasione in cui arrivarono esperti da tutto il mondo che si scambiarono tecniche e idee, facendo di Firenze un centro mondiale del restauro.**





**Oltre 12 milioni di pezzi di valore artistico**

**Oltre 64 musei**

**Firenze Città Museo**

**Rispetto delle cose del passato**

**Tradizione artigiana di altissimo livello**

**Vocazione innata alla conservazione e restauro**

Istituto per l'Arte e il Restauro **Palazzo Spinelli**

## **Una questione Internazionale**

**Nel nuovo corso post-alluvione, la Comunità Internazionale per la tutela dei beni culturali scoprì l'esigenza di formare Maestranza e Professionisti che fossero in grado, non solo di conservare le Opere ma anche di valorizzarle e proteggerle nel loro contesto naturale.**



Nel 1976 nasce l'Istituto per l'Arte e il Restauro  
in difesa del Patrimonio Culturale Mondiale



Istituto per l'Arte e il Restauro **Palazzo Spinelli**

## La Nostra Mission

Contribuire, attraverso l'azione diretta o tramite la formazione di professionisti, alla salvaguardia del patrimonio storico e artistico dell'Umanità e, parallelamente, mantenere deste quelle capacità artistiche e artigianali attraverso le quali l'uomo può esprimersi e ricreare liberamente se stesso.



# I nostri settori d'intervento



website - [www.spinelli.it](http://www.spinelli.it)

**Istituto  
per l'Arte  
e il Restauro**

**PALAZZO SPINELLI**

**FORMAZIONE  
AGGIORNAMENTO  
SPECIALIZZAZIONE  
RESTAURI  
CONSULENZA  
PROGETTAZIONE  
EDITORIA SPECIALIZZATA  
MULTIMEDIA  
ORGANIZZAZIONE EVENTI  
MOSTRE  
FRANCHISING**

- **Ricerca Storica**
- **Documentazione**
- **Scavi archeologici**
- **Catalogazione**
- **Archiviazione**
- **Sicurezza nei luoghi di lavoro**
- **Diagnostica**
- **Piani di valorizzazione**
- **Progettazione**



# I corsi di restauro

website - [www.spinelli.it](http://www.spinelli.it)

**Istituto  
per l'Arte  
e il Restauro**

**PALAZZO SPINELLI**

- **Restauro di Dipinti su Tela e Tavola**
- **Restauro di Affreschi e pitture Murali**
- **Restauro di Ceramica e Manufatti Archeologici**
- **Restauro di Manufatti Lapidei**
- **Restauro di Legni Antichi, Arredi e Strutture lignee**
- **Restauro Metalli**
- **Restauro di Materiale Librario e Archivistico**
- **Restauro di Manufatti Cartacei e Pergamenacei**
- **Restauro di Materiale Fotografico, Cinematografico e Digitale**



website - [www.spinelli.it](http://www.spinelli.it)

Oltre 3.000 corsi attivati dalla sua fondazione e più di 12.000 interventi di restauro.

# L' Offerta Formativa

## CORSI PROFESSIONALI BIENNALI E TRIENNALI

### CORSI DI LAUREA QUINQUENNALE

a ciclo unico, così come previsti dal Decreto DM 87/09 per il rilascio del Diploma di Laurea di "Restauratore"

- Ambito 1 (Affreschi e Lapidei)
- Ambito 2 (Dipinti)
- Ambito 3 (Ceramica)

### CORSI DI ALTA SPECIALIZZAZIONE

### CORSI BREVI ESTIVI (Luglio - Settembre)

### CORSI DI PREPARAZIONE ALL' ESAME DI RESTAURATORE

### CORSI DI LINGUA ITALIANA PER STRANIERI





# Restauro Legni Antichi

## INTERVENTI (lavori più rappresentativi)

**FIRENZE:** Museo Bardini, la Basilica di San Lorenzo, la Chiesa di S. Spirito, Museo Fondazione Horne.

**ITALIA:** Pistoia (Museo Rospigliosi, Cattedrale, Chiesa e Museo dello Spirito Santo), Siena (Pinacoteca Comunale, Oratorio di San Giuseppe), Ravenna, Genova e Venezia (Chiesa di S. Pietro), Riace (Statue lignee policrome dei SS. Cosimo e Damiano, Teramo (opere del Museo Comunale).

**ESTERO:** Mosca (Arredi della Sala del Trono al Cremlino), Brasile (Belo Horizonte), Gerusalemme Museo U. Nahon di Arte Ebraica; Croazia (Dubrovnik), creazione scuola.

website - [www.spinelli.it](http://www.spinelli.it)

Oltre 2200 interventi dal  
1978

# Restauro Dipinti su tela e tavola



## **INTERVENTI (lavori più rappresentativi)**

**FIRENZE:** Museo Bardini, del Museo del Cenacolo di San Salvi (provenienti dai depositi della Galleria degli Uffizi), dei Musei di Palazzo Pitti, del Museo Ebraico, del Conservatorio di S. Piero, dell'Arciconfraternita di San Francesco e della Basilica di San Lorenzo

**ITALIA:** su opere provenienti da enti religiosi di Pistoia, Pisa, Siena, Bologna, Viterbo, Napoli, Venezia, Reggio Calabria, L'Aquila, Arezzo, Genova, Palermo, Catania, Bari.

**ESTERO:** Istanbul (Dolmabache Palace), Mosca (Museo Hermitage), Tokyo, Sydney (Casula Powerhouse), Buenos Aires, Tunisi (Ministero Cultura); Tokyo, creazione scuola.

website - [www.spinelli.it](http://www.spinelli.it)

Oltre 3400 interventi dal  
1980

# Restauro Beni librari, archivistici e opere di carta



## **INTERVENTI** (lavori più rappresentativi)

**FIRENZE:** la Biblioteca Nazionale Centrale, la Galleria degli Uffizi, la Basilica di Santa Croce, il Gabinetto G. P. Vieusseux, l'Archivio del Teatro Comunale, l'Istituto Britannico, l'Archivio del Comune, il Museo Etnologico e Antropologico, il Museo Topografico.

**ITALIA:** l'Archivio del Teatro Comunale di Bologna, la Biblioteca del Seminario Arcivescovile di Lucca, l'Archivio della Cattedrale di Pescia, l'Archivio Diocesano e il Museo dello Spirito Santo di Pistoia.

**ESTERO:** Alessandria d'egitto, creazione del laboratorio di restauro carta e formazione alla nuova Bibliotheca; Moschea di Al-Aqsa di Gerusalemme; Croazia (Dubrovnik), creazione scuola

website - [www.spinelli.it](http://www.spinelli.it)

Oltre 1900 interventi dal  
1982



# Restauro Ceramica, manufatti lapidei e archeologici

## **INTERVENTI (lavori più rappresentativi)**

**FIRENZE:** il Museo Archeologico (reperti etruschi e romani), il Palazzo Vecchio (statue del Salone del Cinquecento e vari arredi lapidei), il Museo Bardini (statue, ceramiche), il Museo della Specola (calchi in gesso e cere anatomiche), l'Antico Ospedale di Santa Maria Nuova (statue del Tempietto), il Cimitero Monumentale degli Inglesi (statue e bassorilievi), il Museo Botanico (cere), l'Arciconfraternita di S. Francesco (terrecotte).

**ITALIA:** il Museo di Ischia di Castro, Viterbo (reperti etruschi e medioevali), il Museo della Ceramica di Montelupo (ceramiche del XV-XIX secolo), il Museo Archeologico di Orbetello (Grosseto, reperti etruschi, greci e romani), la Chiesa di San Romola a Vaglia (dossale di Andrea della Robbia), la Chiesa di S. Giovanni Battista a Castelli (pareti in pietra), l'Abbazia di S. Nilo a Grottaferrata (elementi lapidei), il Castello Cinquecentesco de L'Aquila (statue e bassorilievi).

**ESTERO:** Brasile (Belo Horizonte), creazione scuola restauro; Croazia (Dubrovnik), creazione scuola

website - [www.spinelli.it](http://www.spinelli.it)

**Oltre 2800 interventi dal  
1984**

# Restauro Tessuti



website - [www.spinelli.it](http://www.spinelli.it)

Oltre 210 interventi dal 1996

## **INTERVENTI (lavori più rappresentativi)**

**FIRENZE:** Palazzo Dal Poggetto, Villa Strozzi, Palazzo Spinelli, Palazzo Ridolfi, Palazzo Niccolini, Palazzo Michelozzi - Corbinelli, Piazza Pier Vettori.

**ITALIA:** Convento Franciscano di Montecarlo, San Giovanni Valdarno (AR); Villa Montalto, Fiesole (FI); Bagnai (VT) - Castello Cinquecentesco, L'Aquila - Villa di Orazio, Licenza (Roma) - Abbazia di S. Nilo, Grottaferrata (Roma) - Basilica di Collemaggio, L'Aquila - Abbazia di S. Giovanni in Vetere, Fossacesia (CH) - Villa Adriana, Tivoli (Roma) - Basilica di Santa Casa, Loreto - Anfiteatro Romano, Ancona - Casa Bonarelli, Ancona - Abbazia di S. Maria in Castagnola, Chiaravalle - Terme di Diocleziano, Roma - Palazzo Bennicelli, Roma - Ostia Antica, Ostia (Roma) - Parlamentino del Ministero del Tesoro, Roma - Casa Natale di Gabriele D'Annunzio, Pescara - Castello Piccolomini, Celano - Castello della Rancia, Tolentino (Macerata); Chiesa di San Berardino, L'Aquila - Convento di S. Giovanni Evangelista.

**ESTERO:** Brasile (Porto Alegre), creazione scuola restauro; Croazia (Dubrovnik), creazione scuola; Tokyo, creazione scuola.

# Restauro Affreschi e pitture murali



## **INTERVENTI** (lavori più rappresentativi)

**FIRENZE E ITALIA:** Palazzo Gardini di Pisa, della Chiesa di San Pietro Apostolo a Venezia, della Chiesa di Santa Felicità, di Villa Montalto e di Palazzo Ridolfi a Firenze, della Villa Lante della Rovere a Bagnaia (VT), della Chiesa di S. Pantaleo a Roma.

## **ESTERO:**

L' Istituto ha partecipato al progetto Fresques, sulle tecniche di conservazione e restauro della pittura murale, finanziato dalla Commissione Europea nell'ambito della linea d'azione Raphael e coordinato dall'Institut Supérieur d'Architecture Saint-Luc de Wallonie di Liegi (Belgio).

website - [www.spinelli.it](http://www.spinelli.it)

Oltre 240 interventi dal 1998

# Restauro Architettonico



website - [www.spinelli.it](http://www.spinelli.it)

Oltre 110 interventi dal 1996

## INTERVENTI (lavori più rappresentativi)

**FIRENZE E ITALIA:** Palazzo Dal Poggetto, Villa Strozzi, Palazzo Spinelli, Palazzo Ridolfi, Palazzo Niccolini, Palazzo Michelozzi - Corbinelli, Piazza Pier Vettori. In Italia: Convento Francescano di Montecarlo, San Giovanni Valdarno (AR) - Chiesa Monumentale di S. Francesco, Figline Valdarno (FI) - Villa Montalto, Fiesole (FI) - Molino di Bruschetto, Reggello (FI) - Poggio a Luco, Bagno a Ripoli (FI) - Antico Casale di S. Pietro in Strada, Pontassieve -, Firenze - Villa Lante della Rovere, Bagnaia (VT) - Castello Cinquecentesco, L' Aquila - Villa di Orazio, Licenza (Roma) - Abbazia di S. Nilo, Grottaferrata (Roma) - Basilica di Collemaggio, L' Aquila - Abbazia di S. Giovanni in Vetere, Fossacesia (CH) - Villa Adriana, Tivoli (Roma) - Basilica di Santa Casa, Loreto - Anfiteatro Romano, Ancona - Casa Bonarelli, Ancona - Abbazia di S. Maria in Castagnola, Chiaravalle - Terme di Diocleziano, Roma - Palazzo Bennicelli, Roma - Ostia Antica, Ostia (Roma) - Parlamentino del Ministero del Tesoro, Roma - Casa Natale di Gabriele D' Annunzio, Pescara - Castello Piccolomini, Celano - Castello della Rancia, Tolentino (Macerata) - Abbazia di S. Andrea in Flumine, Ponzano Romano - Chiesa di San Berardino, L' Aquila - Convento di S. Giovanni Evangelista, Sulmona - Museo delle Ceramiche Castelli (Teramo)

# Restauro Gessi e Stucchi



website - [www.spinelli.it](http://www.spinelli.it)

Oltre 60 interventi dal 1999

## INTERVENTI (lavori più rappresentativi)

**FIRENZE E ITALIA:** casa museo di Gabriele D'Annunzio, Pescara – Chiesa di S. Pantaleo, Roma – Abbazia di S. Andrea in Flumine, Ponzano Romano – Casa Bonarelli, Ancona.

Nell'ambito della linea d'azione Cultura 2000 l'Istituto è coordinatore del progetto Plaster Architecture, nato con l'obiettivo di censire, studiare e individuare le modalità ottimali per la conservazione dei manufatti realizzati in "pietra artificiale", ovvero degli elementi decorativi propri dell'architettura eclettica europea, tra la seconda metà dell'Ottocento e i primi decenni del Novecento.

Al progetto partecipano l'Istituto di Disegno Architettura e Urbanistica della Facoltà d'Ingegneria di Ancona, l'Università di Reading (Inghilterra), il Nordisk Center til Bevarelse af Håndværk di Raadvad (Danimarca) e l'Institute for Masonry and Construction Research dell'Università di Malta.





# L' Iter Formativo

**Prima Fase:** lezioni teoriche, laboratori pratici, esercitazioni pratiche, visite a imprese del settore, conferenze ed interventi di esperti, seminari di studio, ricerca e documentazione, verifiche e valutazioni.

website - [www.spinelli.it](http://www.spinelli.it)

Istituto  
per l'Arte  
e il Restauro

PALAZZO SPINELLI

**Seconda Fase:** stage formativo in Italia o all' estero

**Terza Fase:** Esami finali

# Internazionalità



website - [www.spinelli.it](http://www.spinelli.it)

**Una rete di partenariato con  
oltre 300 Istituzioni in 80 Paesi**

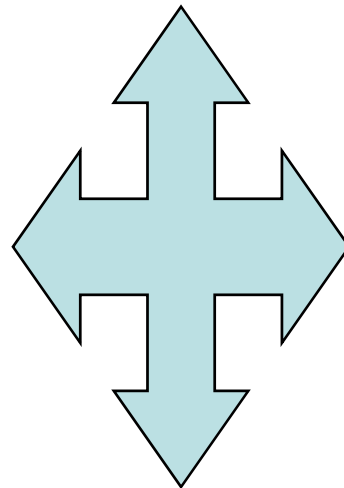
L' **Istituto** è inserito nei protocolli di **Cooperazione Scientifica e Tecnologica** con i governi di oltre **60 Paesi**, per il settore della Formazione e dei Beni Culturali.

In questo ambito ha organizzato e gestito progetti, scuole, seminari e conferenze, fra gli altri, ad Alessandria d' Egitto, Amman, Atene, Barcellona, Berlino, Bruxelles, Budapest, Buenos Aires, Istanbul, Città del Messico, Copenaghen, Damasco, Il Cairo, Islamabad, La Habana, Lisbona, Londra, Los Angeles, Madrid, Monaco di Baviera, New York, Parigi, Praga, Riga, Rio de Janeiro, Tokyo, Santiago del Cile, Shanghai, Sidney, Tallin, Tunisi, Vilnius.

## IL PATRIMONIO ARTISTICO E CULTURALE COME RISORSA DI SVILUPPO

Tale risorsa costituisce un patrimonio universale sottoposto ad un alto **potenziale di controllo**

**fattore economico** di considerevole importanza



**Integrazione fra culture** e **comprensione fra i popoli**

**valore strategico** del patrimonio culturale nei processi di pace e negli equilibri mondiali.



## **Gestione, Tutela e Valorizzazione dei Beni e delle Attività Culturali**

- Il patrimonio culturale (materiale ed immateriale) deve essere considerato da un punto di vista antropologico qualcosa di universale.
- Il patrimonio culturale è una risorsa non rinnovabile.
- Patrimonio culturale = elemento di sviluppo



Sviluppo dal punto di vista economico-gestionale dei Beni culturali (Ingresso nei circuiti turistici mondiali).

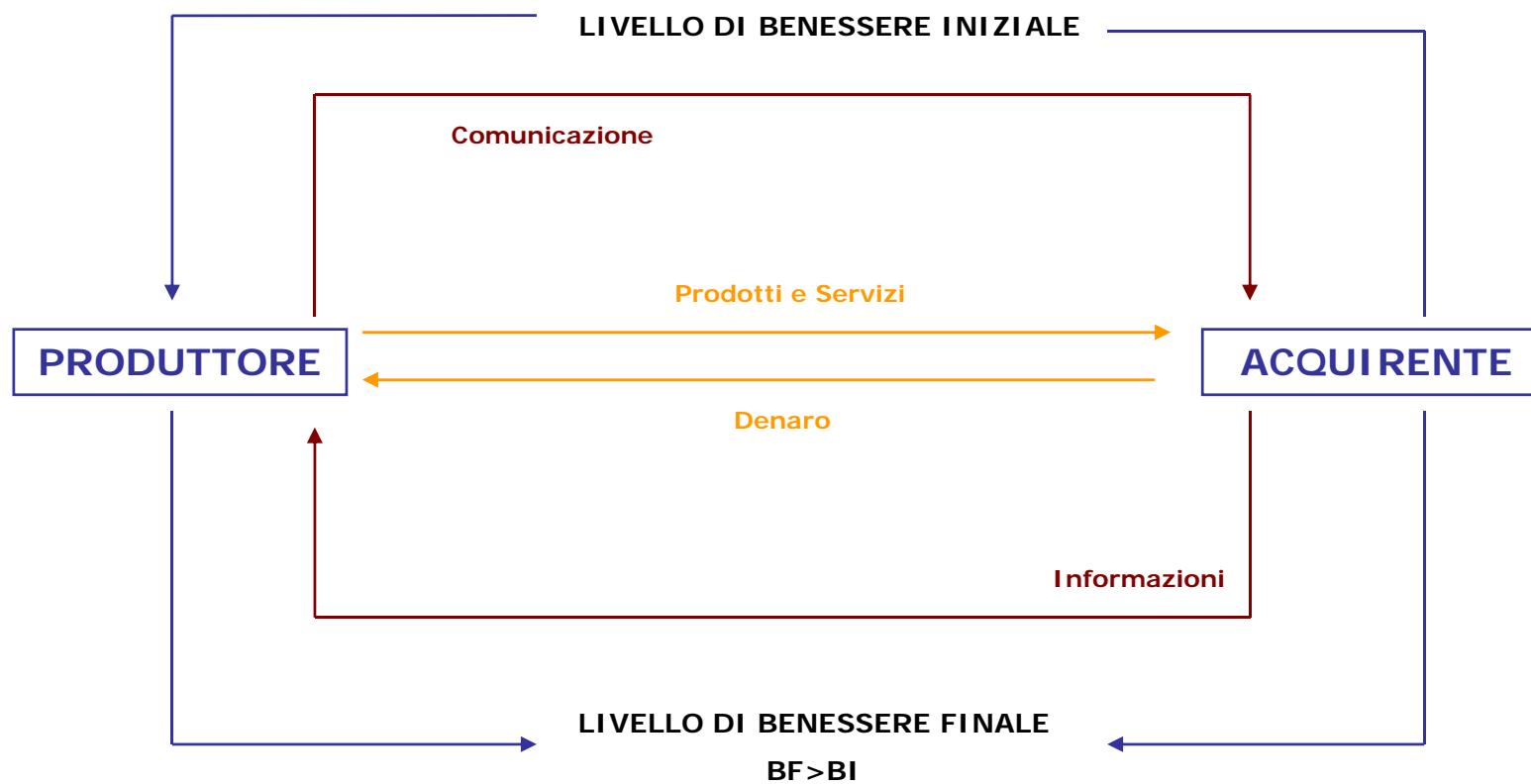
Impulso alla politica di diffusione del Beni culturali attraverso i nuovi poli tecnologici e multimediali (messa in rete dell'informazione, modernizzazione degli strumenti di comunicazione e marketing).

Indotto occupazionale, PMI, sviluppo locale sostenibile.

Implementazione e qualificazione della formazione.



## LO SCAMBIO





## Circolo Virtuoso



# Alcuni risultati socio-economici

## Il contributo quantificabile agli obiettivi di Lisbona

“Non tutto ciò che conta può essere misurato, e tutto ciò che è misurabile può non contare”

*Albert Einstein*

### Fatturato

- Cultura: più di 654 miliardi €
- (auto:271M€, NTCl: 541M€, ecc.)

### Valore aggiunto al PIL UE

- Cultura: 2,6% al PIL UE
- Immobiliari: 2,1%, manifatturiero:1,9%, tessile: 0,5%, chimiche:2,3%

### Contributo alla crescita

- Crescita globale dal 1999 al 2006: 19,7%
- 12,3% più alta rispetto alla crescita economica globale.

### Occupazione

- 5,8 Milioni di persone occupate nel 2004: 3,1% del totale UE.
- 46,8% laureati

## Alcuni dati esemplificativi

Figura 1: L'impiego nella cultura e nel turismo culturale nell'UE25 (in migliaia)

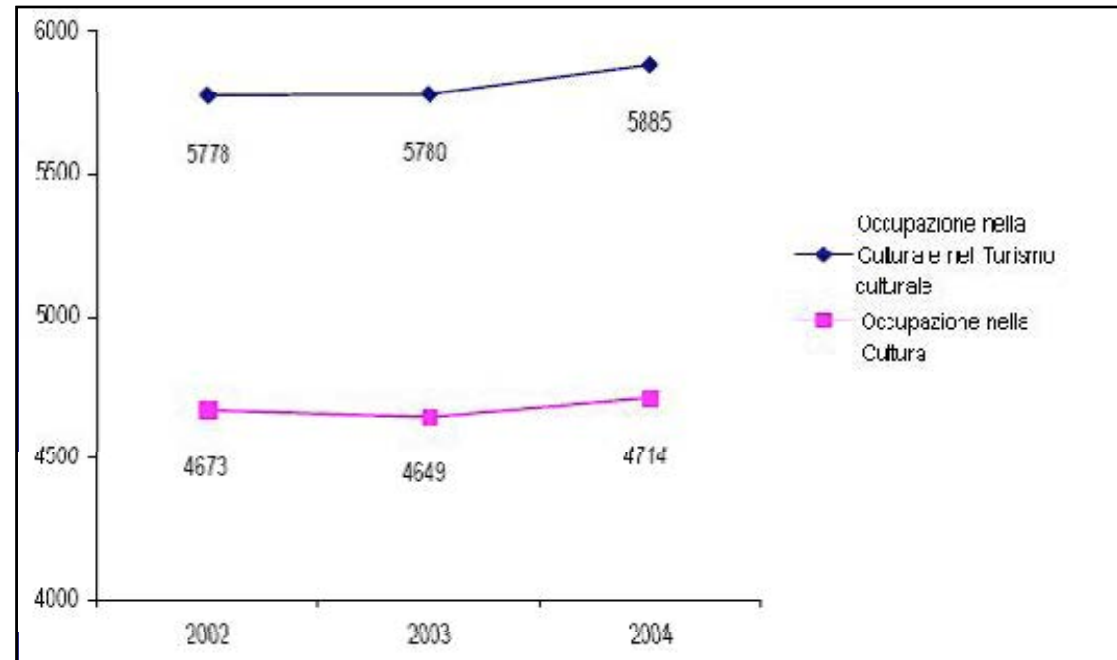
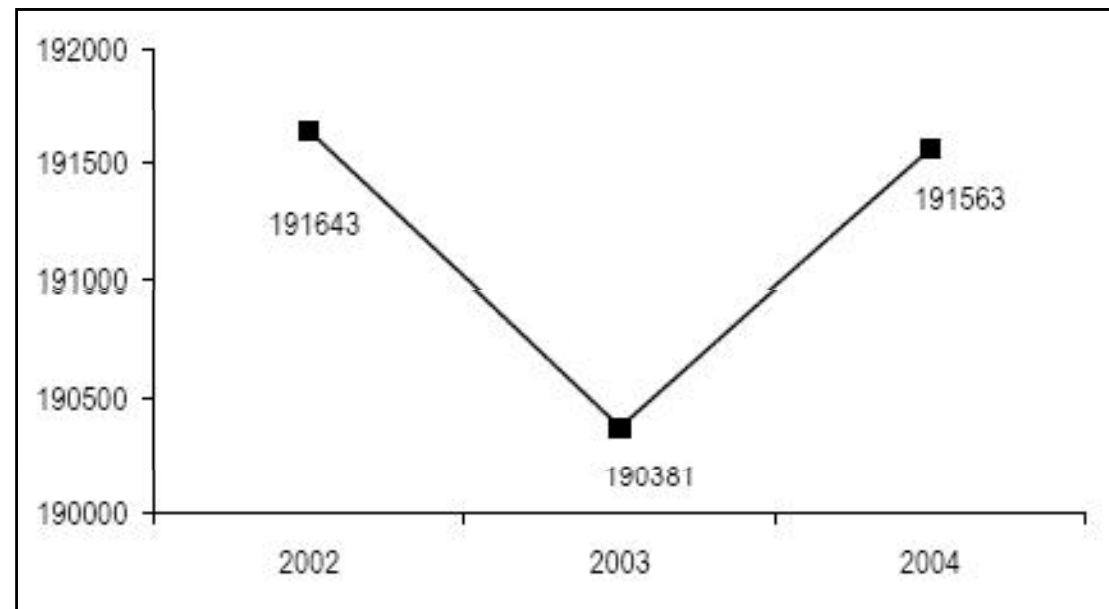


Figura 2. L'impiego totale nell'UE25 (in migliaia)





# PALAZZO SPINELLI

## Associazione No-Profit

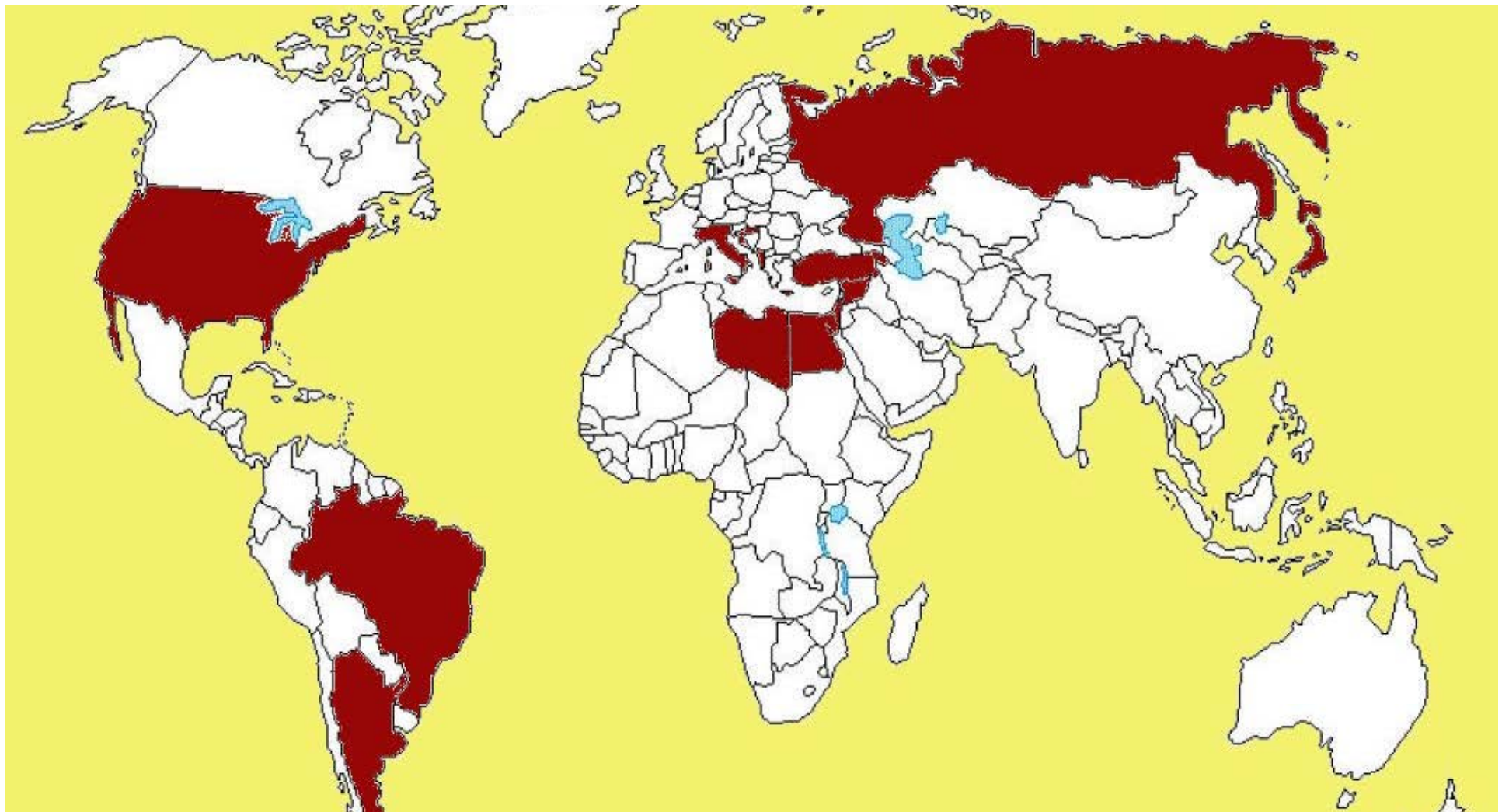


website – [www.palazzospinelli.org](http://www.palazzospinelli.org)

Fondata nel 1998



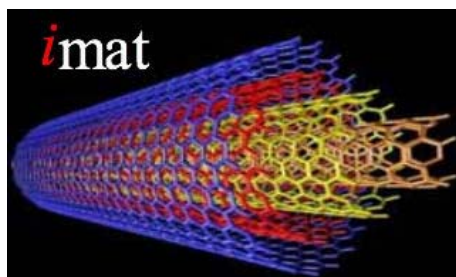
1. Management dei beni del patrimonio culturale
2. Ricerche e indagini scientifiche
3. Campagne di restauro, scavo archeologico, documentazione e catalogazione
4. Interventi di restauro e conservazione
5. Piani integrati di valorizzazione turistica e culturale
6. Progetti per la realizzazione di attività formative
7. Redazione e stampa di pubblicazioni e studi nel settore
8. Realizzazione di conferenze e incontri tematici
9. Azioni formative e di consulenza  
Organizzazione di eventi artistici e culturali
10. Progetti europei di ricerca



Istituto per l'Arte e il Restauro **Palazzo Spinelli**

I Progetti Nazionali e  
Internazionali





Plaster  
Architecture



Istituto per l'Arte e il Restauro Palazzo Spinelli

**ALCUNI PROGETTI REALIZZATI NEGLI ULTIMI 5 ANNI**





# Caratteristiche dei Master

1500 ore di lezione

560 ore di Stage e tirocinio in azienda

120 ore di progettazione sul campo

Esami finali

Forte motivazione all'ammissione al corso

Lettera motivazionale e colloquio individuale

Classi a numero chiuso

Docenza altamente specializzata e con competenze di settore

Interazione con le realtà operative del territorio

Tutoraggio continuo in classe

Feed-back di valutazione iniziali, intermedi e finali

Accompagnamento al mondo del lavoro

Pubblicazione finale del progetto di Master

Disseminazione dei risultati

website - [www.spinelli.it](http://www.spinelli.it)

Oltre 12.000 ore di lezione erogate.



**1500 Ore di lezione**

Istituto per l'Arte e il Restauro **Palazzo Spinelli**

**MASTER IN MANAGEMENT DEI BENI CULTURALI**



**550 ore di stage in  
aziende culturali, musei,  
fondazioni, laboratori.**

Istituto per l'Arte e il Restauro **Palazzo Spinelli**

**MASTER IN CONSERVAZIONE DEI BENI CULTURALI**

**120 ore di workshop operativo  
con realizzazione di un  
progetto**



Istituto per l'Arte e il Restauro **Palazzo Spinelli**

**MASTER IN MANAGEMENT DEGLI EVENTI  
ARTISTICI E CULTURALI**



Study tour fuori sede

Istituto per l'Arte e il Restauro *Palazzo Spinelli*

**MASTER IN MANAGEMENT DEGLI EVENTI DELLO  
SPETTACOLO**





**Visite tecniche specializzanti**

Istituto per l'Arte e il Restauro **Palazzo Spinelli**

**MASTER IN TECNOLOGIE INTEGRATE PER I BENI  
CULTURALI**

**Seminari di approfondimento**



Istituto per l'Arte e il Restauro **Palazzo Spinelli**

**MASTER IN MUSEUM MANAGEMENT**



**Tutoraggio costante in aula**

Istituto per l'Arte e il Restauro **Palazzo Spinelli**

**MASTER IN DESIGN DEGLI ALLESTIMENTI E DEI  
PERCORSI MUSEALI**



## DATA BASE DIDATTICI

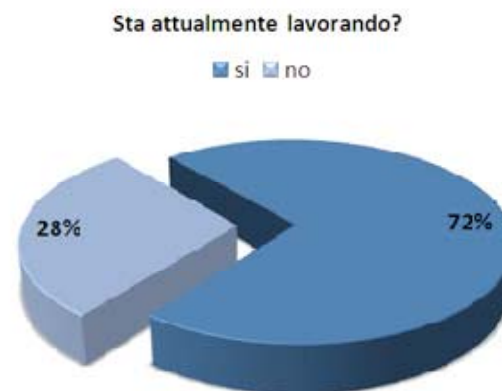
Istituto per l'Arte e il Restauro Palazzo Spinelli

## CAMPAGNE DI DIFFUSIONE

we are more

set for culture  
in europe





Istituto per l'Arte e il Restauro **Palazzo Spinelli**

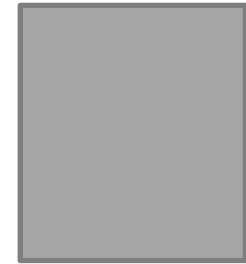
**ALCUNE STATISTICHE SUL PLACEMENT E PUNTI FORZA ISTITUTO**

**Forte connettività con il territorio nazionale e le aziende di settore**

**Ufficio placement e job assistance interno**

**Flessibilità degli orari e delle forme contrattuali secondo le norme nazionali**

**Servizio di feed-back continuo**



## **European League of Institutes of the Arts**

**Primary independent network organization for higher arts education**

**Around 300 members in 47 countries, 300 000 students**

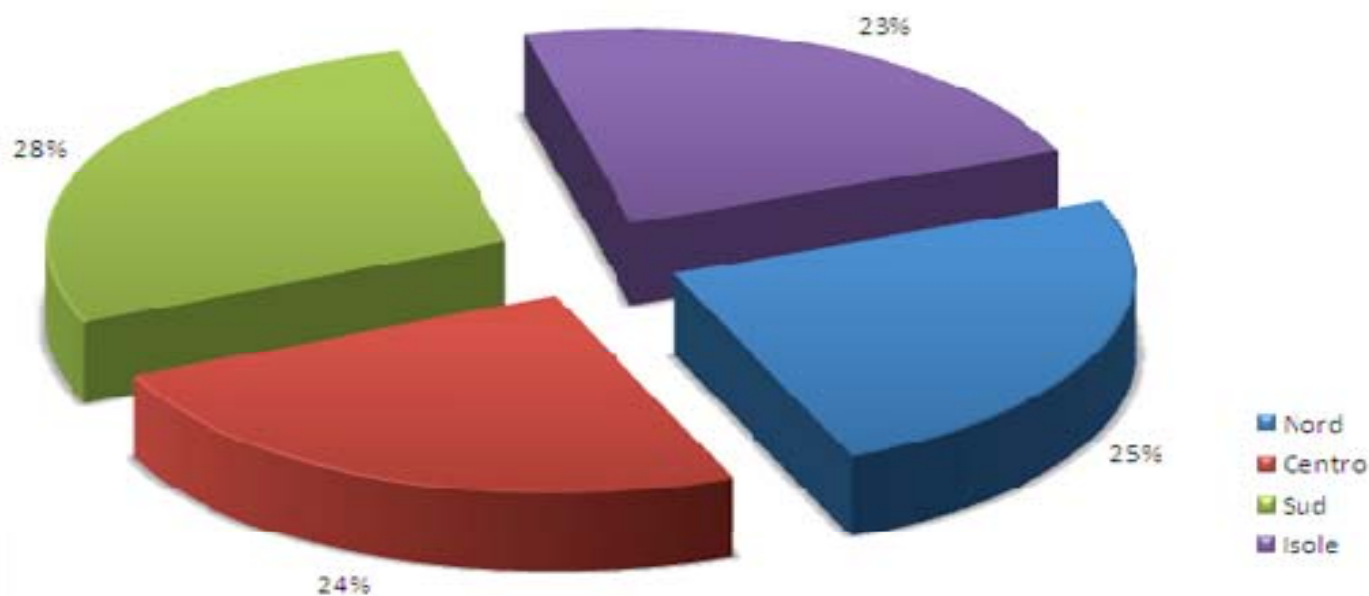
**All disciplines**

**Advocates the arts**

**Creates new opportunities for members**



## Provenienza geografica (nazionale) dei partecipanti ai corsi di Palazzo Spinelli



Istituto per l'Arte e il Restauro **Palazzo Spinelli**

**ALCUNE STATISTICHE SULLA PROVENIENZA ALLIEVI (NAZIONALE) E DINAMICHE RECRUITMENT**

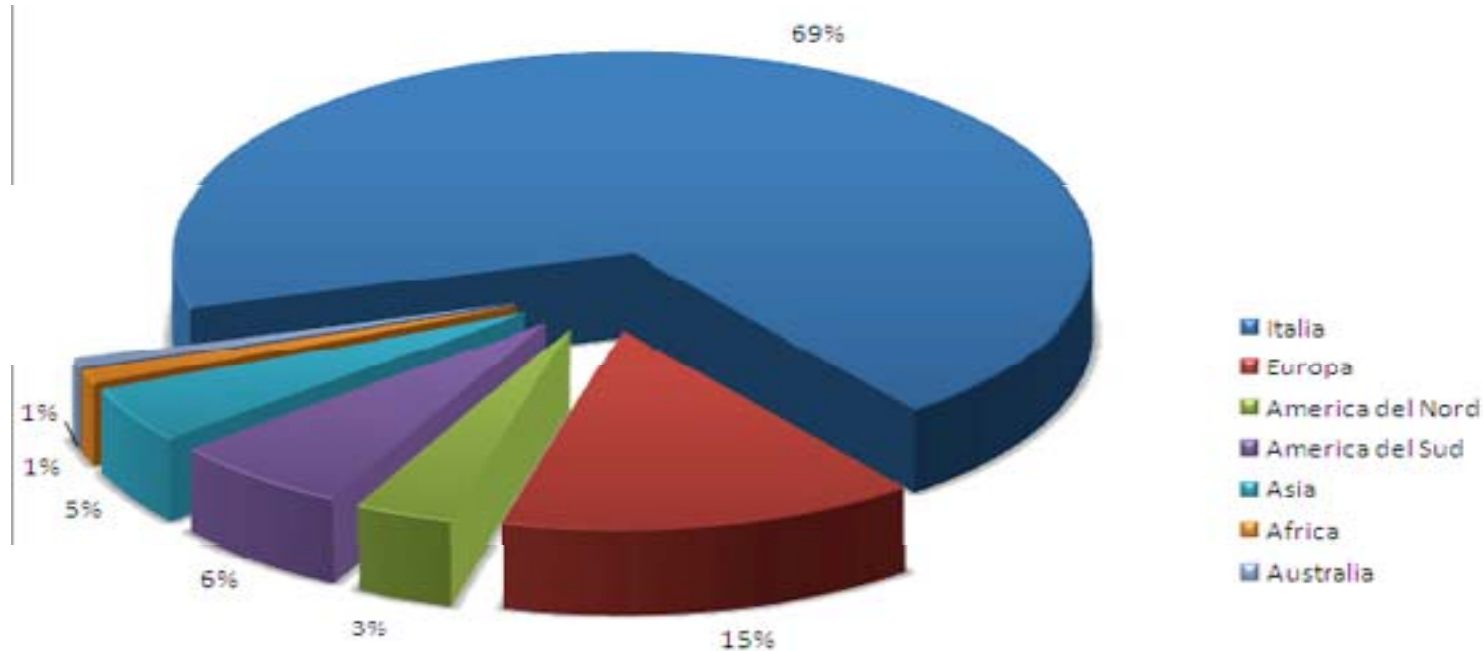
**Aggiornamento continuo del sito web**

**Iscrizione nei maggiori portali di recruitment**

**Richiesta di CV e lettera motivazionale**

**Ufficio recruitment dedicato**

## Provenienza geografica (internazionale) dei partecipanti ai corsi di Palazzo Spinelli



Istituto per l'Arte e il Restauro **Palazzo Spinelli**

**ALCUNE STATISTICHE SULLA PROVENIENZA ALLIEVI  
(INTERNAZIONALE)**





8-9-10  
Novembre  
2012

Firenze  
Stazione Leopolda

Salone  
dell'Arte  
e del Restauro  
di Firenze®

# Un successo già confermato

*Il Salone dell'Arte e del Restauro di Firenze fin dalla prima edizione ai vertici del settore*

***Le previsioni per l'edizione 2012 già realtà***

*6800 mq di area espositiva*

*20.000 Presenze stimate nei 3 giorni*

*180 Espositori*

*98 Stand*

*50 e più Pannelli espositivi*

*1 Talking corner*

*1 Bookshop*

*Editoria specializzata*

*Oltre 400 Relatori*

*2 Stand dedicati (Ministero, Città gemellate)*

*120 Eventi culturali*

*3 Laboratori tecnici (Workshop)*

*Sala meeting (Conf. Stampa, Incontri BtoB)*

# Un'opportunità per tutti

*Dal piccolo Restauratore alla grande Azienda*

Una **grande vetrina** dedicata a tutti gli operatori del settore per condividere esperienze e know-how

Il Salone vuole in particolare essere **un'occasione di importante confronto** fra la molteplicità dei settori, dalle **eccellenze del mercato** dei beni culturali a quelli ambientali, dall'arte all'artigianato per il restauro

# Patrocini



Ministero dei Beni  
e delle Attività Culturali



Provincia di Firenze



Pontificia Commissione  
per i Beni Culturali della Chiesa



Ministero degli Affari Esteri



Ministero dell'Istruzione  
dell'Università e della Ricerca  
Ufficio Scolastico Regionale per la Toscana



Università degli Studi di Firenze



Consiglio Italiano  
dei Monumenti e dei Siti



ENIT  
Agenzia Nazionale  
del Turismo



Ordine degli Architetti  
Pianificatori Paesaggisti e  
Conservatori della Provincia di Firenze



Ordine degli Ingegneri  
della Provincia di Firenze



Fondazione  
Romualdo del Bianco

# Collaborazioni

In collaborazione con il  
Consiglio Regionale  
della Toscana



CONSORZIO FIRENZE ALBERGO  
Official Florence Hotels Association

Membre de



FRIENDS of FLORENCE



PRORESTAURO  
ITALIA



Soprintendenza Speciale per il Patrimonio Storico  
Artistico ed Etnoantropologico  
e per il Polo Museale della città di Firenze



a programme funded by the European Union/  
un programme financé par l'union européenne/  
برنامج ممول من الإتحاد الأوروبي

EuroMed Heritage  
التراث الأوروبي المتوسطي

Euro-Mediterranean Foundation for the Dialogue between Cultures

# Una selezione d'eccezione

## *Il Comitato Scientifico ed Esecutivo*

### ***Presidente del Comitato***

#### ***Scientifico***

*Cristina Acidini Luchinat*

#### ***Membri del Comitato Scientifico***

*Giorgio Bonsanti*

*Vito Cappellini*

*Emanuela Carpani*

*Maurizio Copedè*

*Luigi Dei*

*Paolo Del Bianco*

*Antonio Dentoni Litta*

*Antonia Ida Fontana*

*Paola Grifoni*

*Francesco Gurrieri*

*Isabella Lapi*

*Mario Augusto Lolli Ghetti*

*Fulvia Lo Schiavo*

*Nicoletta Maraschio*

*Alessandra Marino*

*Mauro Matteini*

*Antonio Paolucci*

*Giovanni Puglisi*

*Maddalena Ragni*

*Antonio Rava*

*Renzo Salimbeni*

*Bruno Santi*

### ***Coordinatore Comitato***

#### ***Esecutivo***

*Bruno Santi*

#### ***Membri del Comitato Esecutivo***

*Giorgio Bonsanti*

*Giuseppina Carlotta Cianferoni*

*Marco Ciatti*

*Carlo Francini*

*Mauro Matteini*

*Claudio Paolini*

*Magnolia Scudieri*

*Vincenzo Vaccaro*

# Dal respiro internazionale

*Presenza di enti e istituzioni di Paesi europei ed extraeuropei*

*La presenza di **enti e istituzioni di Paesi europei ed extraeuropei** contribuirà al dibattito ed al confronto su conservazione, ricerca e innovazioni tecnologiche*

*Il progetto si profila in linea con l'immagine internazionale di **Firenze**, promuovendola quale **custode di un inestimabile e ricco patrimonio artistico***

# Contatti

**Presidente**

*Franco Sottani*

**Direttrice**

*Elena Amodei*

**Segreteria Organizzativa**

*Tel +39 055 217940*

*Fax +39 055 2676771*

*info@salonerestaurofirenze.org*

*www.salonerestaurofirenze.org*

**Ufficio Marketing**

*ufficio.marketing@salonerestaurofirenze.org*

**Ufficio Stampa**

*www.cmadvertising.it*



**Salone**  
dell'**Arte**  
e del **Restauro**  
di **Firenze**®

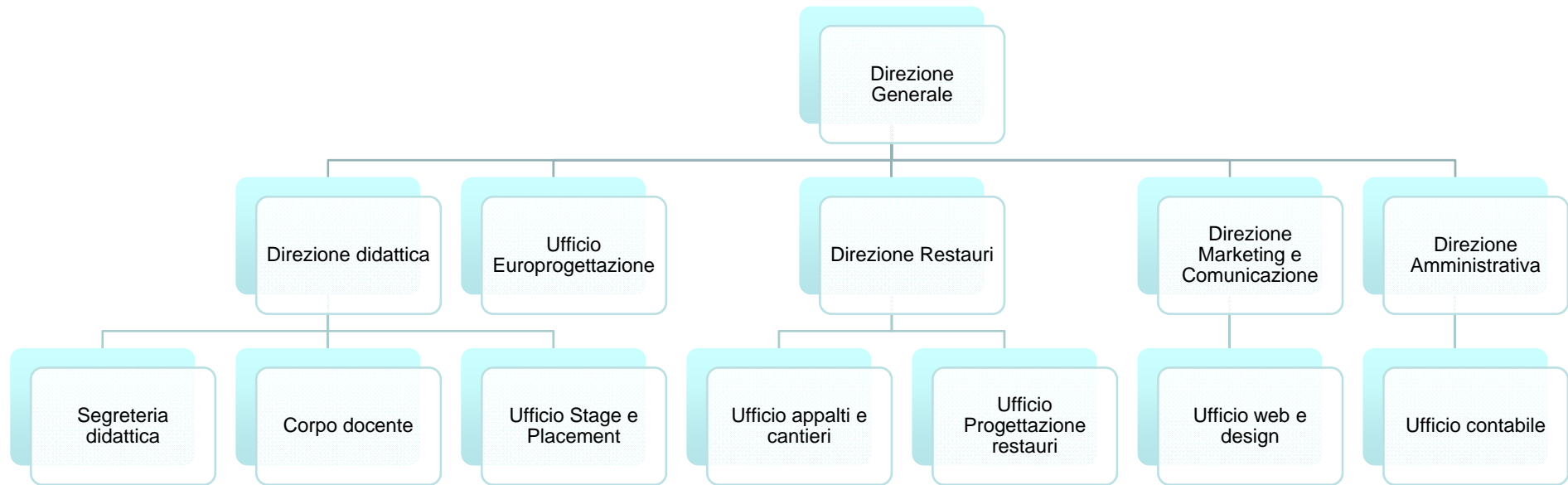


*Al servizio della cultura*

Salone  
dell'Arte  
e del Restauro  
di Firenze®

Salone  
dell'Arte  
e del Restauro  
di Firenze®

# LA NOSTRA ORGANIZZAZIONE



Istituto per l'Arte e il Restauro **Palazzo Spinelli**

**Corpo docente di altissima qualità**

**Aggiornamento didattico costante**

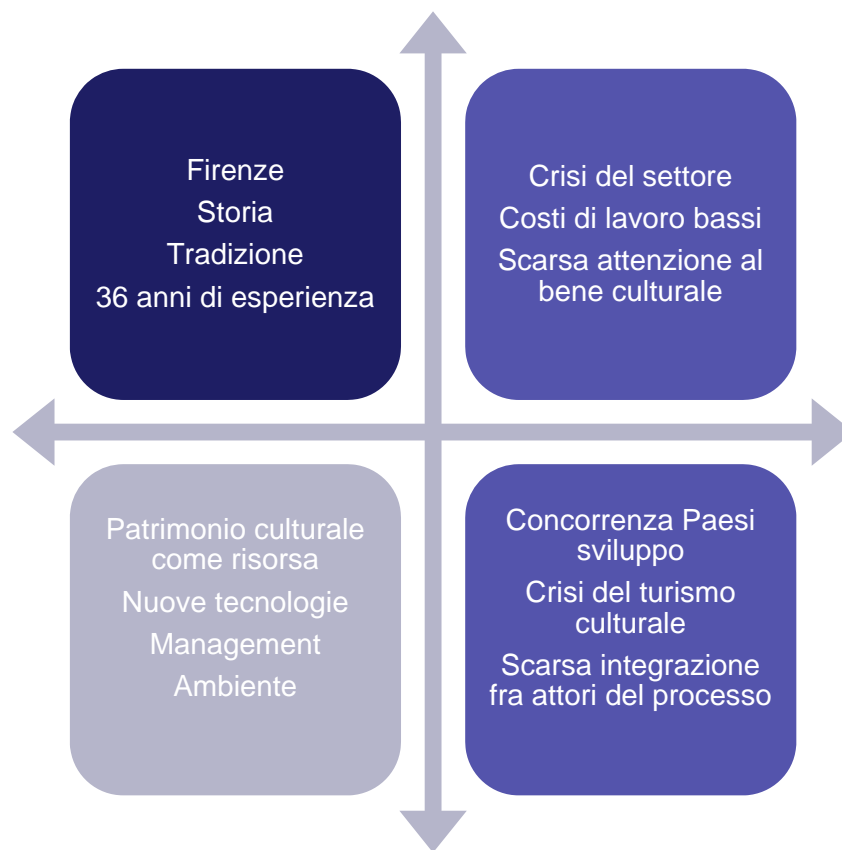
**Implementazione dei laboratori di restauro e gestione cantieri**

**Processo di valutazione qualità**

**Data Base interno correlato**

**Struttura flessibile**

# Analisi SWOT



Istituto per l'Arte e il Restauro **Palazzo Spinelli**

**Europa inclusiva e intelligente**

**Europa2020**

**Employement**

**Nuove tecnologie integrate**

**Ricerca e sviluppo**

**Design e Industrie creative**

**GRAZIE PER  
L'ATTENZIONE**

**[WWW.PALAZZOSPINELLI.ORG](http://WWW.PALAZZOSPINELLI.ORG)**

**[WWW.SPINELLI.IT](http://WWW.SPINELLI.IT)**

Istituto  
per l'Arte  
e il Restauro

PALAZZO SPINELLI